

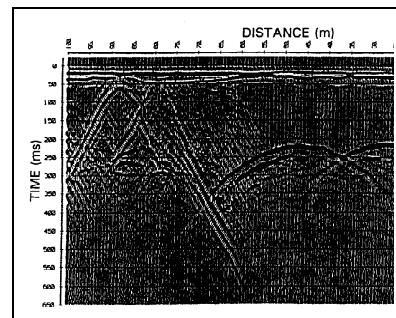
PROVE SPECIALI

11

Indagini tramite Georadar

11.1

Il sistema Georadar è uno strumento di indagine non invasiva. Attraverso l'utilizzo di onde elettromagnetiche, questo sistema è in grado di esaminare i materiali indagati senza interferire nelle loro caratteristiche fisiche, meccaniche e chimiche.

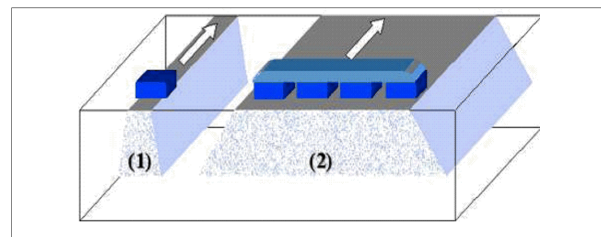


PROCEDURA

- L'acquisizione dei dati è effettuata spostando su una linea retta l'antenna (adagiata sulla superficie da scansare).
- Durante la scansione può essere collezionata una serie di riflessioni da punti adiacenti, la quale costituisce l'immagine della sezione radar; in presenza di un oggetto sepolto (es. un tubo) si ottiene una immagine radar con una tipica forma iperbolica.
- Per riconoscere il tipo di bersaglio, ovvero per verificare se esso è un bersaglio:
 - concentrato,
 - lineare,
 - distribuito,si ricorre a più scansioni parallele.

NOTE

- E' possibile anche utilizzare un sistema radar dotato di array di 4 antenne, che permette di acquisire contemporaneamente fino a 8 sezioni radar, con un'unica scansione.



RIFERIMENTI

Norma ASTM E 837-01