

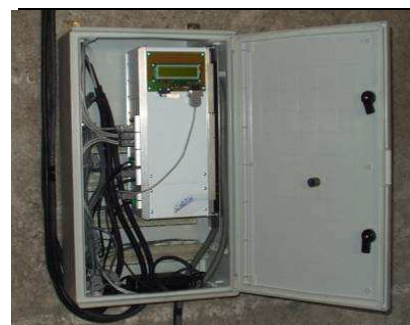
MONITORAGGI

10

Cedimenti assoluti con tazze livellometriche

10.3

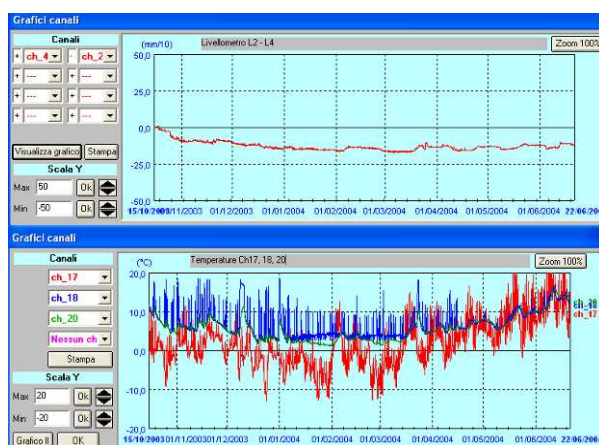
Lo scopo del monitoraggio con livellometri è il controllo costante dell'eventuale cedimento-movimento delle fondazioni. Sono associabili sensori di rotazione (delle pile), di vibrazione, di spostamento relativo, di controllo delle fessure, di forza, del livello della falda, di temperatura ambiente e del materiale. Il monitoraggio vuole esercitare un'opera di prevenzione allo scopo di limitare gli interventi postumi mantenendo intatto il grado di sicurezza dell'opera e la continuità del servizio.



PROCEDURA

- Un sistema di monitoraggio consiste in un'unità di acquisizione computerizzata che controlla e gestisce una serie di sensori. La strumentazione è collegata telematicamente agli uffici abilitati.
- L'unità remota memorizza i dati a tempi programmati. Allarma automaticamente, al superamento di soglie prefissate, inviando SMS e/o accendendo spie luminose o acustiche.
- Collegandosi in linea si procede ad una verifica del perfetto funzionamento di tutti gli strumenti e si procede al trasferimento dei dati al proprio disco fisso.
- La procedura di trasferimento dati può essere programmata automaticamente con cadenze settimanali.
- Semestralmente è necessaria una verifica manutentiva sul sito.

I valori acquisiti sono elaborati e confrontati con altri parametri.



NOTE

I sistemi di acquisizione vanno collegati alla linea elettrica, o alle celle fotovoltaiche, tramite gruppi di continuità.

RIFERIMENTI

Bibliografia: (7), (48), (56)

