



VALUTAZIONE SPERIMENTALE DELLA VULNERABILITÀ SISMICA

giovedì 13 giugno 2019

Auditorium del Politecnico di Milano, via Pascoli 53, 20133 Milano

organizzato da CIAS, *Centro Internazionale di Aggiornamento Sperimentale-Scientifico*

con il Patrocinio del *Politecnico di Milano*



POLITECNICO
MILANO 1863

La corretta interpretazione del funzionamento dell'organismo strutturale è alla base delle decisioni che il tecnico deve intraprendere nel valutare le modalità di intervento di consolidamento per ragioni sismiche.

Le procedure di diagnosi, sia teorica che soprattutto sperimentale, vanno precedute da opportuni Rilievi, sia "geometrico" che "materico", al fine di avere la conoscenza, con il Rilievo geometrico, delle geometrie degli elementi strutturali che compongono la struttura dell'edificio (comprese le strutture fondazionali ed i particolari costruttivi, ad es. le armature dei calcestruzzi strutturali o le bullonature o saldature delle carpenterie d'acciaio) e, con il Rilievo materico, delle caratteristiche meccaniche e fisiche dei materiali e degli elementi strutturali che compongono la struttura dell'edificio (comprese quelle del terreno fondazionale e relative strutture). È indispensabile infatti conoscere tutti gli elementi geometrici, meccanici e fisici riguardanti l'organismo strutturale dell'edificio per poter costruire un modello strutturale che lo rappresenti in modo attendibile, sì da potere valutare, mediante tale modello, il reale modo di interagire di tale organismo con le forze esterne, per metterlo in paragone con i risultati della valutazione sperimentale.

Va inoltre sottolineato che i nuovi materiali e le metodologie costruttive vivono in questi anni una forte spinta innovativa che necessita di una divulgazione, però basata sulla valutazione dei limiti a fronte di eventi sismici.

È in questa direzione che il seminario vuole apportare il suo contributo con temi legati sia alla qualità e durabilità del costruito sia alla valutazione delle capacità resistenti di una struttura.

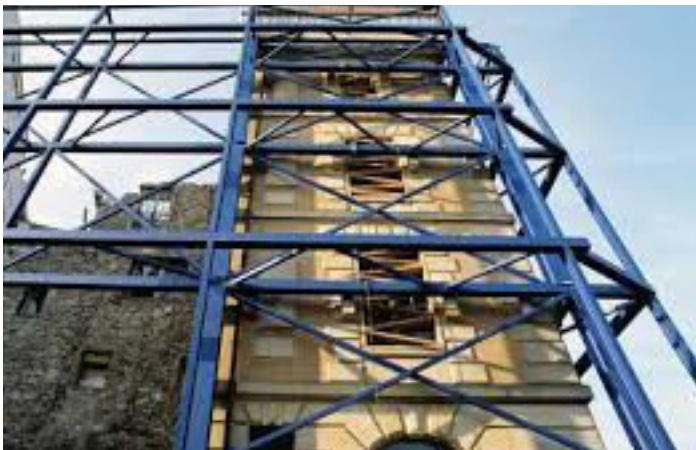
MEMBRI ONORARI CIAS:

Prof. Angelo Di Tommaso
Prof. Antonio Migliacci
Prof. Bernhard Schrefler
Prof. Theodoros Tassios



COMITATO SCIENTIFICO CIAS:

Prof. Francesco Colleselli
Prof. Silvia Castellaro
Prof. Lorenzo Jurina
Prof. Giuseppe Mancini
Ing. Settimo Martinello
Prof. Enzo Siviero
Prof. Sergio Tattoni



- 9.30 RegISTRAZIONI
- 10.00 Saluto: Prof. Ing. Antonio Migliacci - Coordinatore del Seminario
Prof. Ing. Lorenzo Jurina - Politecnico di Milano
Dott. Ing. Settimo Martinello - Presidente CIAS
- 10.10 **PERICOLOSITÀ E RISCHIO SISMICO IN ITALIA**
Prof. Ing. Roberto Paolucci - Politecnico di Milano
- 11.10 **LA RISPOSTA SISMICA LOCALE: METODOLOGIA ED ESEMPI APPLICATIVI**
Prof. Geol. Floriana Pergalani - Politecnico di Milano
- 12.10 Premiazione Tesi Universitarie del Bando di Concorso Cias 2018/19**
- 12.20 **VERIFICA SISMICA DI UN EDIFICIO ESISTENTE - METODO DINAMICO**
Dott. Ing. Settimo Martinello - Presidente CIAS
- 13.20 Pausa pranzo
- 14.30 **MICROCALCESTRUZZI FIBRORINFORZATI AD ELEVATE PRESTAZIONI HPFRC: CARATTERISTICHE ED IMPIEGHI NEL CONSOLIDAMENTO DI STRUTTURE IN C.A**
Dott. Ing. Marco Felice Liberatore - General Admixtures Spa
- 15.30 **IL CONSOLIDAMENTO DELLE COPERTURE IN LEGNO CON FINALITÀ ANTISISMICA: PROGETTI E SPERIMENTAZIONI**
Prof. Ing. Lorenzo Jurina - Politecnico di Milano
- 16.30 Dibattito conclusivo

Quota di partecipazione

65 €

comprensiva di pranzo di lavoro e materiale didattico su USB

5 CFP RICHIESTI PER INGEGNERI

- Iscrizioni dal sito www.cias-italia.it
- Pagamento della quota tramite bonifico bancario o carta di credito
Verrà emessa ricevuta
- I dipendenti di ENTI PUBBLICI dovranno provvedere sia all'iscrizione online, che all'invio a cias.italia@gmail.com dell'impegno di spesa con i dati per la fattura elettronica