

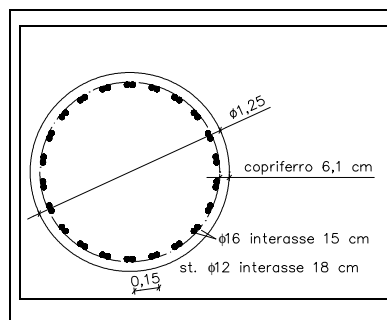
INDAGINI SUI FERRI D'ARMATURA

7

Indagini tramite pacometro

7.1

Lo scopo della prova è quello di determinare la posizione delle armature, lo spessore del copriferro e, con buona approssimazione, il diametro dei ferri facendo scorrere lungo la superficie mediante una sonda emettitrice di campo magnetico collegata ad un'unità di elaborazione digitale ed acustica. Questo tipo di rilevazione è particolarmente utile per l'esecuzione delle altre prove come il carotaggio ed il Pull-out, che necessitano di evitare le armature.



PROCEDURA

- Posizionare la sonda con l'asse longitudinale nella direzione presunta delle barre.
- Muovere la sonda nella direzione presunta delle sbarre e verificare se è quella effettiva. La sonda infatti emette un segnale di diversa intensità a seconda che il tondino rilevato corra parallelamente alla sonda o perpendicolarmente.
- Accertato di muoversi nella corretta direzione, tracciare, man mano che si scansiona la superficie, la mappa dei ferri di armatura rilevati tramite un gesso colorato.
- Usare le manopole dello strumento per settarlo correttamente e ripassare dove segnato col gessetto per determinare la profondità del copriferro.
- Muovere nuovamente le manopole e passare nuovamente lo strumento nei punti contrassegnati dal gessetto al fine di rilevare in più punti il diametro dei ferri d'armatura.

- Trascrivere le misure rilevate in diversi punti e calcolare i valori medi del diametro delle armature rilevate, il loro passo e la profondità del copriferro.

NOTE

- Utilizzare il lato NERO della sonda per coperture di calcestruzzo dai 30 mm ai 90 mm, mentre per coperture inferiori ai 30 mm bisogna girare la sonda mettendo il lato BIANCO a contatto con l'armatura e sottraendo i 30 mm di spessore della sonda dalla profondità segnata sul display.

RIFERIMENTI

UNI 7997

Bibliografia: (7), (41)