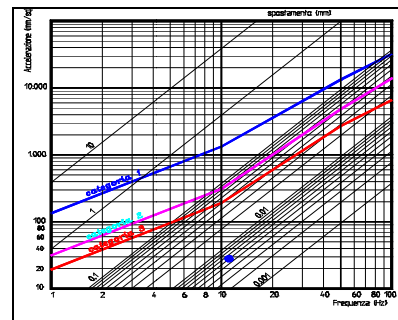


Questo tipo di prova ha lo scopo di verificare la risposta degli elementi strutturali sottoposti alle vibrazioni derivanti dal transito dei mezzi.

La metodologia di indagine si basa sul rilievo delle vibrazioni, con misura tridimensionale, nei punti ove si sono riscontrate lesioni di probabile origine dinamica. I rilievi vengono eseguiti durante il normale transito.



PROCEDURA

- Posizionare le terne di accelerometri nei punti che hanno evidenziato dissesti.
- Le modalità di fissaggio devono garantire la perfetta aderenza alla struttura.
- Procedere all'acquisizione dati, con campionamento di almeno 1024 Hz, durante il transito dei mezzi pesanti.
- Fare una valutazione media del passaggio di mezzi.

NOTE

- E' assolutamente necessario, che l'alimentazione a 220V sia stabilizzata, pertanto è indispensabile l'uso di un gruppo di continuità.
- Una volta collegati tutti gli strumenti si verifica sul computer stesso che il segnale degli accelerometri sia presente ed i canali perfettamente corrispondenti alle direzioni prefissate.

- Nel caso di monitoraggio di lunga durata si potrà procedere attraverso l'acquisizione automatica al superamento di un Trigger prefissato.

RIFERIMENTI

UNI 9916; DIN 4150-3; UNI 8842

Bibliografia: (37), (45)